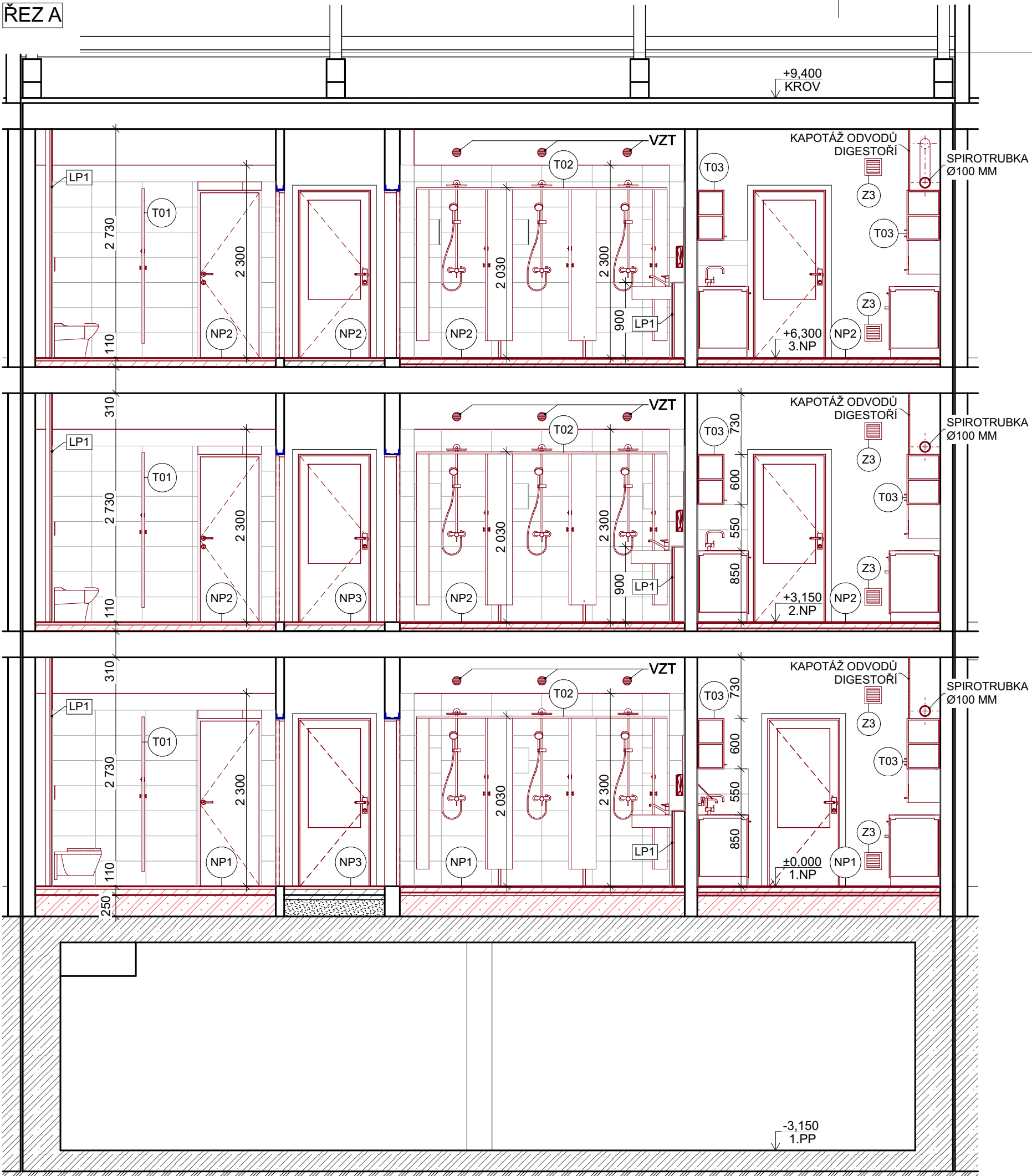
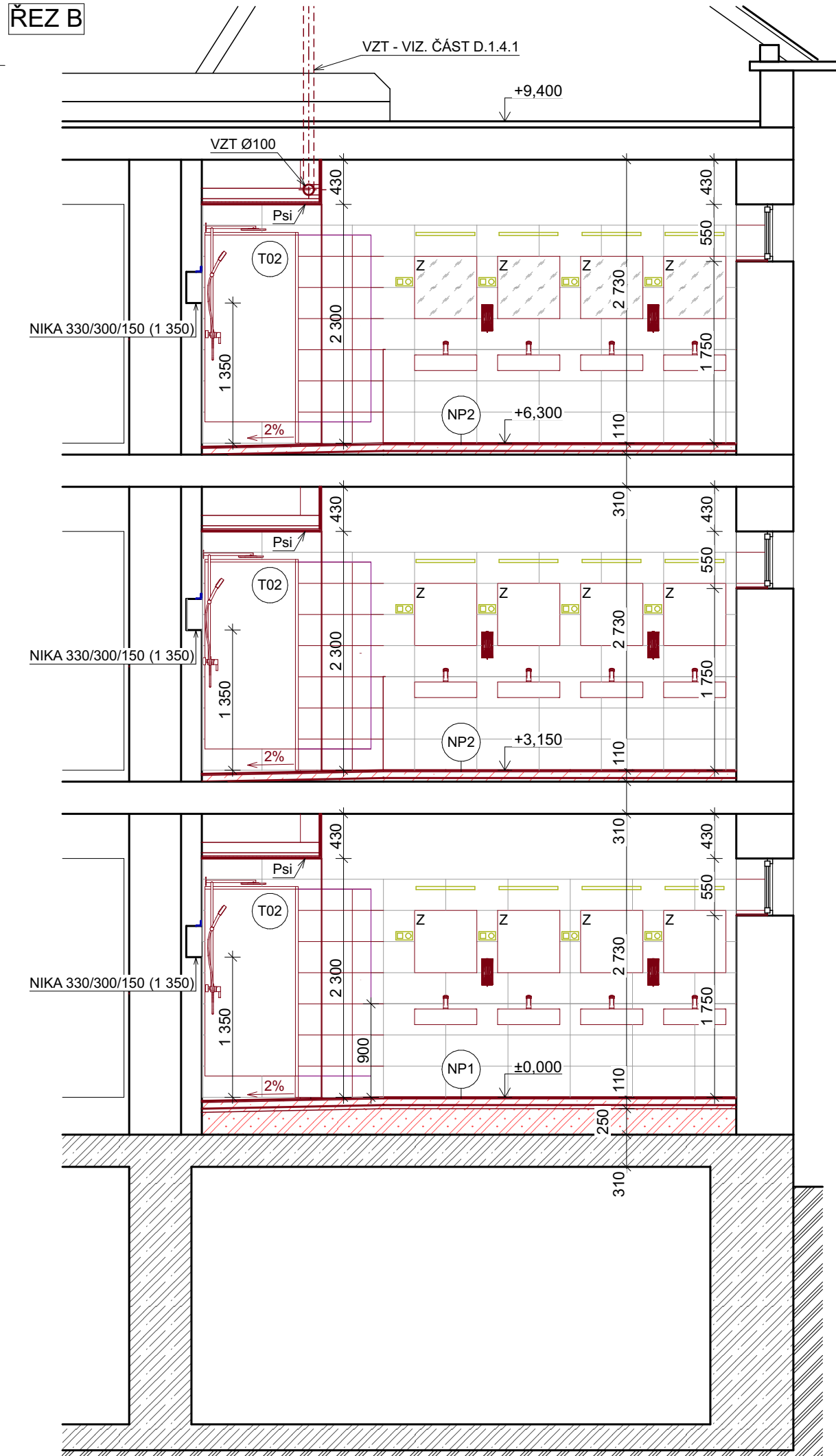


ŘEZ A



ŘEZ B



LEGENDA:

- STÁVAJÍCÍ KONSTRUKCE
- NOVÉ KONSTRUKCE
- NOVÉ OCELOVÉ PŘEKLADY VKLÁDANÉ PŘI BOURACÍCH PRÁCECH
- KONCOVÉ PRVKY SILNOPROUDU
- LP1 SDK PŘEDSTĚNA TL. 75 MM NA KOVOVÉ KONSTRUKCI R-CW50, JEDNOSTRANNÉ OPLÁŠTĚNÍ 2x DFH2 12,5
- LP2 SDK PŘEDSTĚNA TL. 62,5 MM NA KOVOVÉ KONSTRUKCI R-CW50, JEDNOSTRANNÉ OPLÁŠTĚNÍ 1x DFH2 12,5
- DFH2 - KONSTRUKČNÍ DESKA, VHODNÁ DO VLNKÉHO PROSTŘEDÍ
- NPx SKLADBA NOVÉ PODLAHY, VIZ. SKLADBY KONSTRUKCI
- Psi PODHLED Z IMPREGNOVANÝCH SÁDROKARTONOVÝCH DESEK, URČENÝCH DO VLNKÝCH PROVOZŮ
- Z ZRCADLO 600x600 MM, BEZ RÁMU, VLEPIT DO KERAMICKÉHO OBKLADU

POZNÁMKA:

- V ŘEŠENÝCH MÍSTNOSTECH PROVÉST NOVÉ PODLAHY A KERAMICKÉ OBKLADY
- NA NOVÝCH VÝZDÍKÁCH PROVÉST DVOUVRSTVOU VÁPENOCEMENTOVOU ŠTUKOVOU OMÍTKU, V MÍSTECH KDE BUDE KERAMICKÝ OBKLAD, PROVÉST JEDNOVRSTVOU VÁPENOCEMENTOVOU OMÍTKU
- NA PONECHANÝCH OMÍTKÁCH, KDE NEBUDE OBKLAD, PROVÉST ŠTUK
- NA STĚNÁCH S KERAMICKÝCH OBKLADEM POD KERAMICKÝ OBKLAD PROVÉST STĚRKOVOU HYDROIZOLACI DO VÝŠKY MIN.300 MM, ZA UMYVADLY, KLOZETY DO VÝŠKY 1500 MM, KOLEM SPRCHOVÝCH KOUTŮ DO VÝŠKY 2000 MM NAD PODLAHU, V KOUTECH, ROZÍCH A PŘI PRŮCHODU POTRUBÍ BUDE HYDROIZOLACE DOPLNĚNA TĚSNÍCÍM PÁSKEM, POPŘ. MANŽETAMI
- V KUCHYŇKÁCH NOVÉ VENTILAČNÍ MŘÍŽKY

AKTUALIZACE 08/2024

ZODP. PROJEKTANT	VYPRACOVAL	 PRŮZKUMY • ZAMĚŘENÍ • PROJEKTY 28. ŘÍJNA 201 OSTRAVA - MAR. HORY	
TOMÁŠ PAVLÍK	ING. ARCH. MARTIN ZÁVORKA		
MÍSTO	Kranichova 8, Slezská Ostrava 710 00 Ostrava		
INVESTOR	Ostravská univerzita Dvořákova 138/7, 702 00 Ostrava		
KJO – REKONSTRUKCE SOCIÁLNÍHO ZAŘÍZENÍ BLOK A - SEVER		DATUM	08/2024
		ÚČEL	DPS
		ČÍSLO ZAK.	4053
		ČÁST PD	D.1.1b
ŘEZY A, B - NOVÝ STAV		MĚŘÍTKO	VÝKRES Č.
		1:50	08